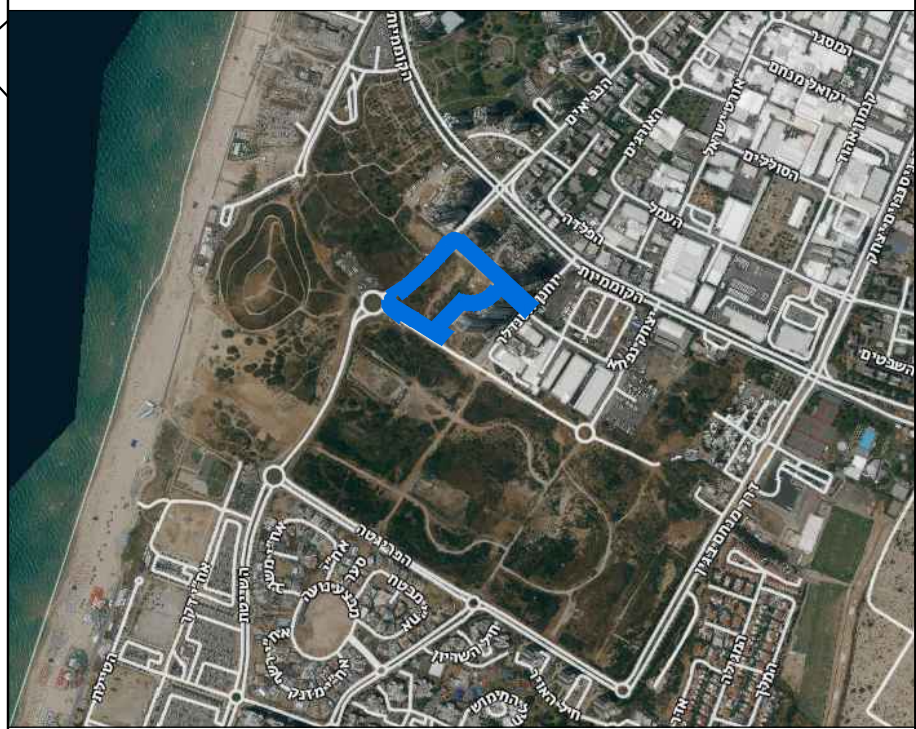


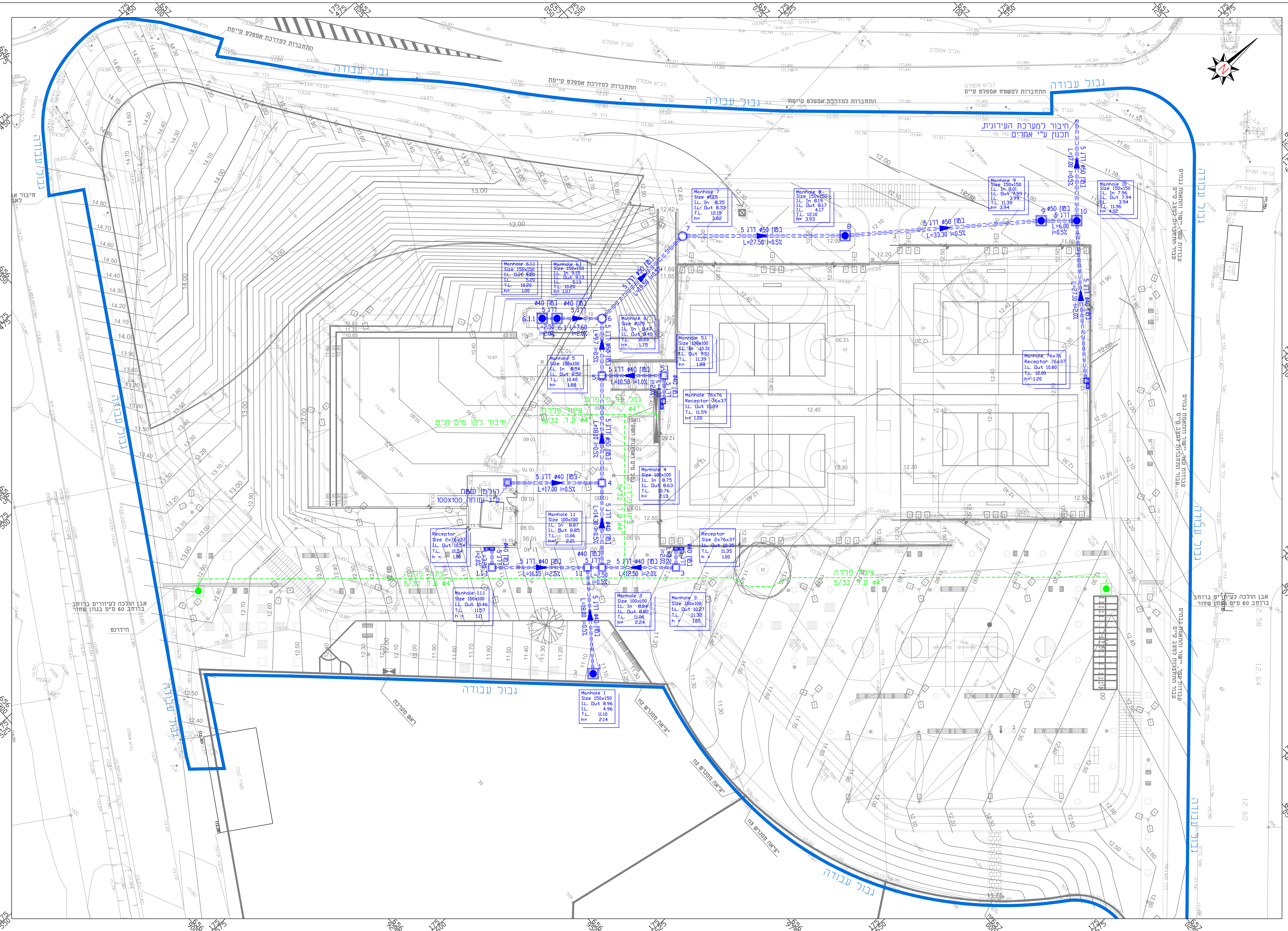
מס	שם	שנויים
2	א.ה. 10.02.16	עדכון כללי
3	א.ה. 15.05.16	עדכון כללי
4	א.ה. 22.06.16	עדכון כללי
5	א.ה. 08.08.16	עדכון גבול עבודה שטח
6	א.ה. 24.08.16	עדכון תואר קו ניקוז
7	א.ה. 04.06.20	עידכון רקע אדריכלות עדיכון קו ניקוז
8		
9		

מפת הסביבה



מקרא:

- גבול עבודה (Blue line)
- קו ניקוז מתוכנן (Blue dashed line with arrow)
- קו ביוב מתוכנן (Green dashed line)
- הידרום (Green circle)
- שוחה עם בור חלחול מתחתיה (Blue circle)
- קולמן שטח (Blue square)
- שוחה ניקוז (Blue square)
- קולמן כפול 2*76*37 (Blue square)
- קולמן כפול 76*76+76*37 (Blue square)



התכנון והאחריות להוצאת תוכנית זו הם של המעצב/ת. על כל שינוי או תוספת לא התמנה עליו אחריות. המעצב/ת אינו אחראי על ביצוע התוכנית או על אחריות אחרת. המעצב/ת אינו אחראי על ביצוע התוכנית או על אחריות אחרת. המעצב/ת אינו אחראי על ביצוע התוכנית או על אחריות אחרת.

י.לבל
Y.LEBEL
מהנדסים ויזמים בע"מ
CONSULTING ENGINEERS LTD

7448 תל אביב, ת.ד. 67448
טל: 03-6952418 פקס: 03-6952418
lebel@lebel.co.il www.lebel.co.il
32a Nahlat Yitzhak st. Tel Aviv, 67448 tel:03-6952418 fax:03-6916647

ספרותק בת ים

עיריית בת ים

קווי מים ניקוז והשקיה - תנוחה

מס הפרויקט	מס התוכנית	תאריך
5295	63	14.01.16

מספר	תאריך	סוג שינוי	מחזור	מחזור	מחזור
1:250	04.06.20	7	04.06.20	04.06.20	04.06.20