



STUDIO M.A.

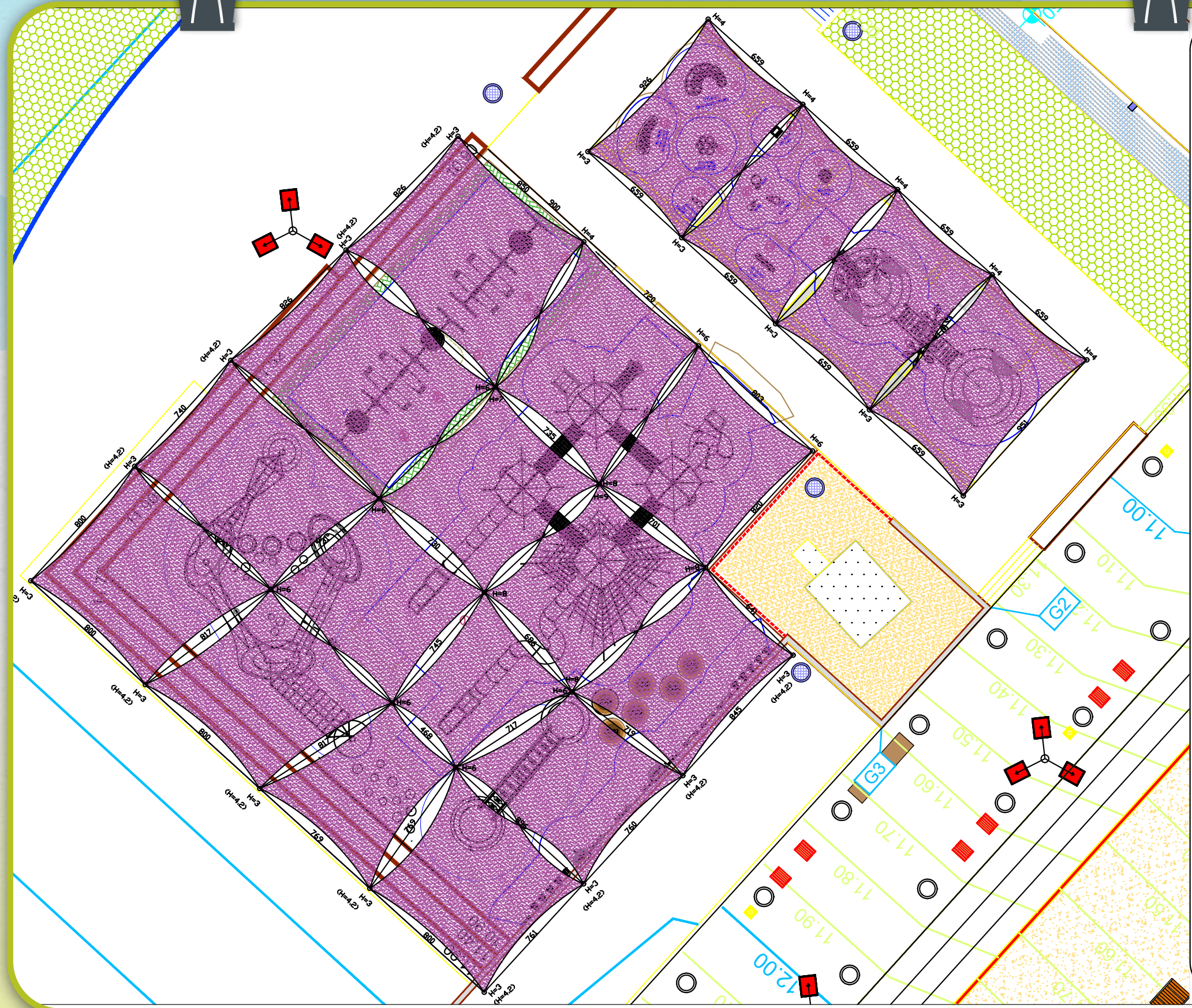
מוריה אדריכלים-סטודיו מא

עשה
טוב קודה
בבת-ים

עיריית בת ים

מתחם הפנאי בת ים- חוברת מתקני משחק

גיליון DE-PL-01



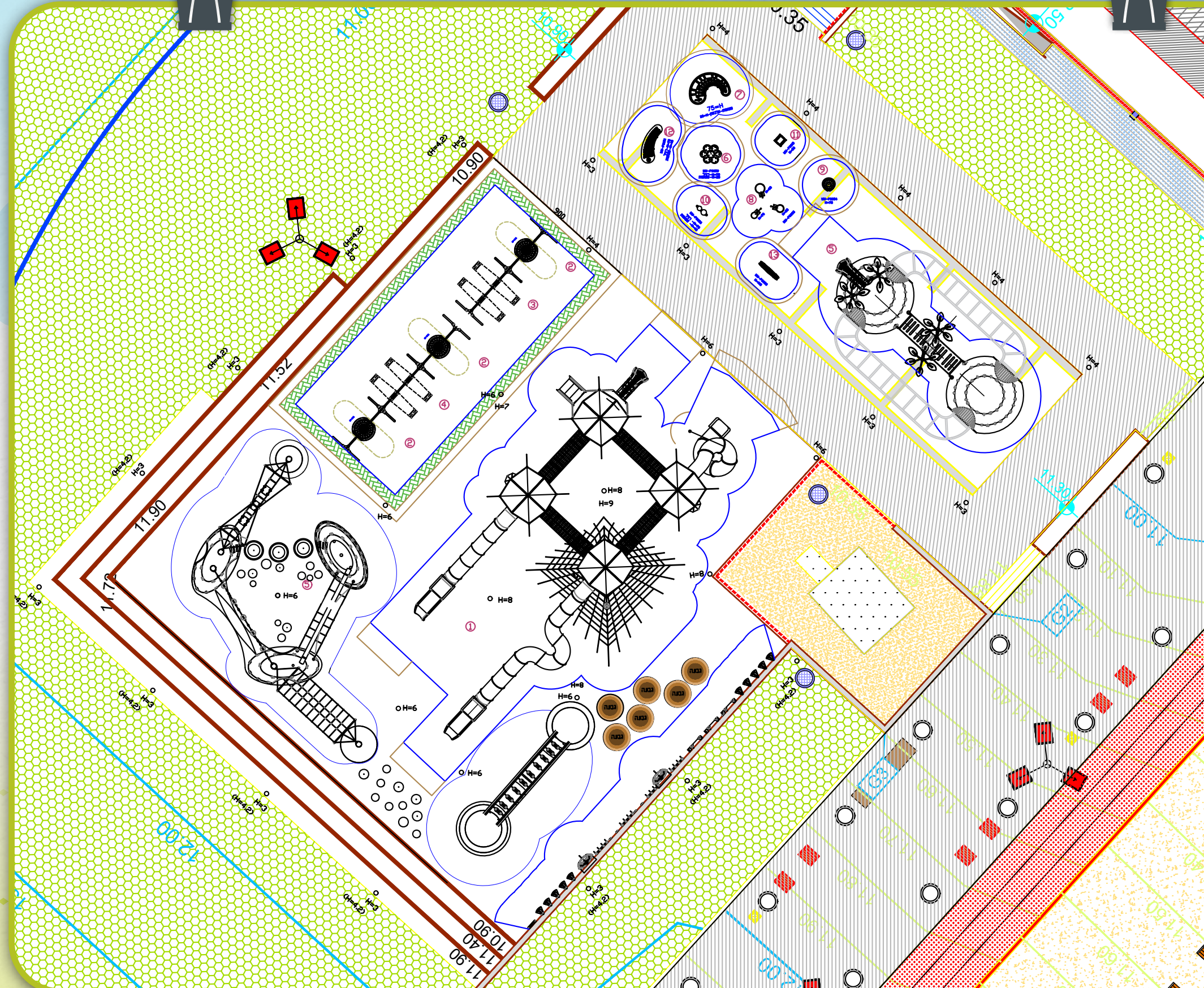
הערות כלליות

הצללה מפרטים
סד - סד

כיסוי שטח:
שטח בהיקף: - מיא
שטח כללי: - מיר
שיפוע מקסימלי: 1%
מגרש - נגרש

בת ים
מרכז פנאי
שטח אקסטרים וילדים
תוכנית הצללה

אדריכלות-שירה אידלברג
שיווק: דודי קולנגי
שרטוט מס 1 דף 1 מתוך 1
תאריך: 20/04/20
מהדורה: 1 פרוייקט 0000
קנימ - מידות 1 cm



הערות כלליות

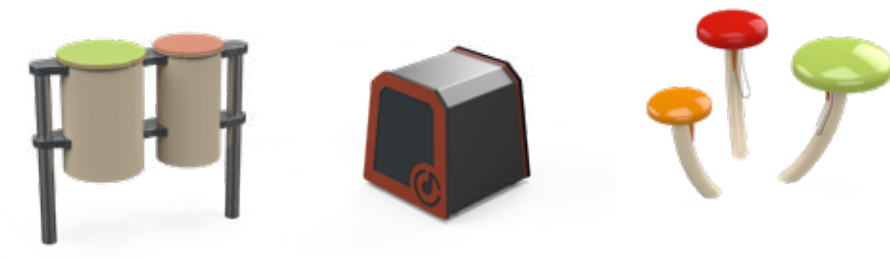
שטח ארץ עזר 4 מודלים
2000 מ"ר
דונת 30
דונת כפולה בוגרים
2400 מ"ר
דונת כפולה פעוואת
2400 מ"ר
לכונת נבנת גיף הדמיה מפרמ
בוגר
MU-P9609 מ"ר
MU-P9608 מ"ר
עמנוני מפריות
MU-P9603 מ"ר
דוד
MU-P9604 מ"ר
גז תונים
MU-P9605 מ"ר
MU-P9606 מ"ר
מיינה
MU-P9601 מ"ר
ליד
MU-P9606 מ"ר

אנן עיור 50 מ"ר

כיסוי שטח:
ח בהיקף: 185 מ"ר
ח כללי: 1017 מ"ר
יפוע מקסימלי: 1%
מגרש - נגרש

בת ים
מרכז פנאי
שטח אקסטרים וילדים
תוכנית העמדה א

אדריכלות-שירה אידלברג
שיווק: דודי קולנגי
שרטוט מס 1 דף 1 מתוך 1
תאריך: 20/04/20
מהדורה: 1 פרוייקט 0000
קנימ - מידות 1 cm















דפי מפרט מתקנים



ארץ עוץ | MP - 10911

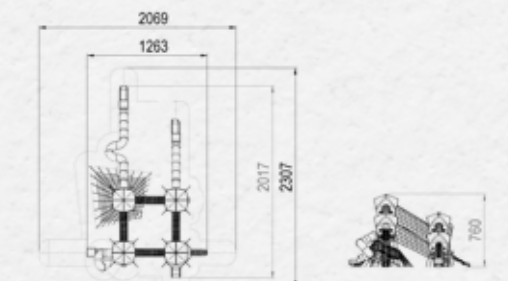
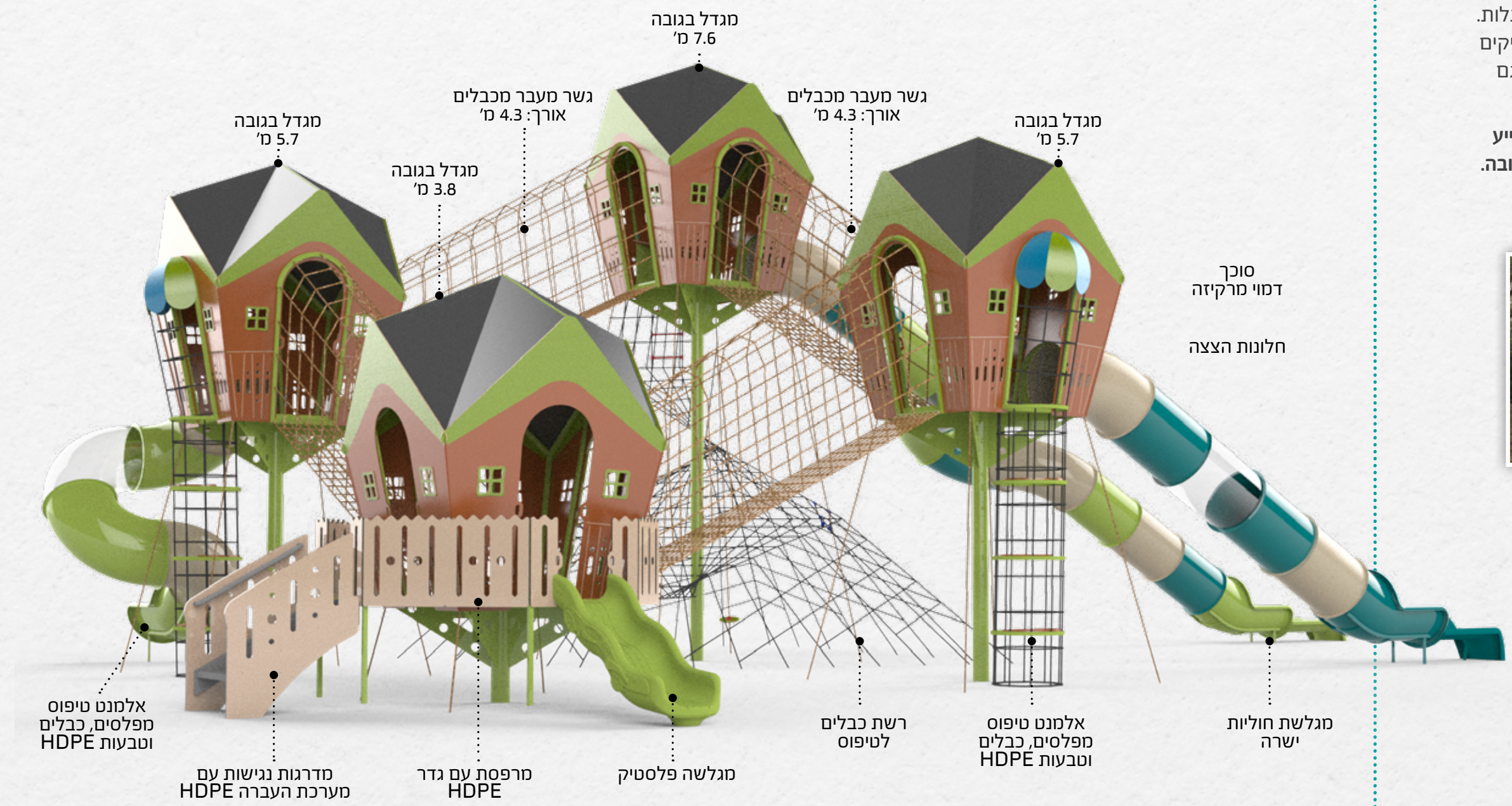


מתקן נגיש
 גובה נפילה 100
 שטח בטיחות 2042/1433
 א: 1600
 ר: 1100
 ג: 760
 119 שחקנים
 גילאי 3+

- קונסטרוקצית פלדה
- מגולונת צבועה בתנור
- פנלי HDPE

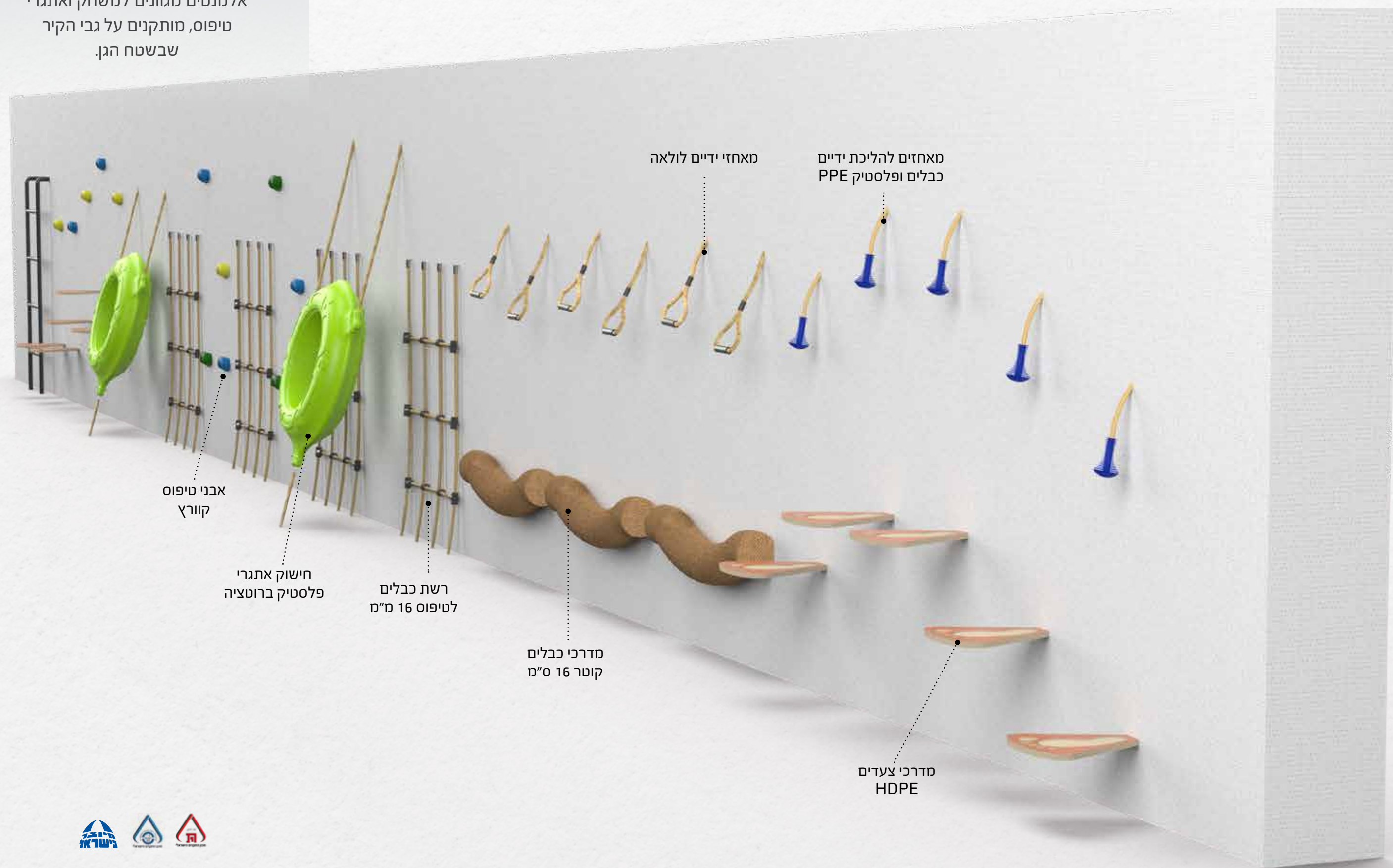
משולב אקסטרים מעוצב וחדשני עשוי פלדה, כבלים ו-HDPE/HPL. מורכב בצורה מודולרית ממספר בקתות מעוצבות על עמודים המחבורים ביניהם בגשרי חבלים. הטיפוס לבקתות נעשה בצורות מגוונות- מדרגות נגישות, יריעת חבלים לטיפוס, סולמות מורכבים ועוד. הירידה באמצעות מגלשות ארוכות ומפותלות. לכל בקתה ארבע חלונות מעוגלים המעניקים מראה פתוח ומאפשרים השגחה וליווי גם מבחוץ למתקן.

מיועד למשחקי טיפוס, אתגר ודמיון, מסייע להקניית תעוזה והתמודדות עם פחדים וגובה.



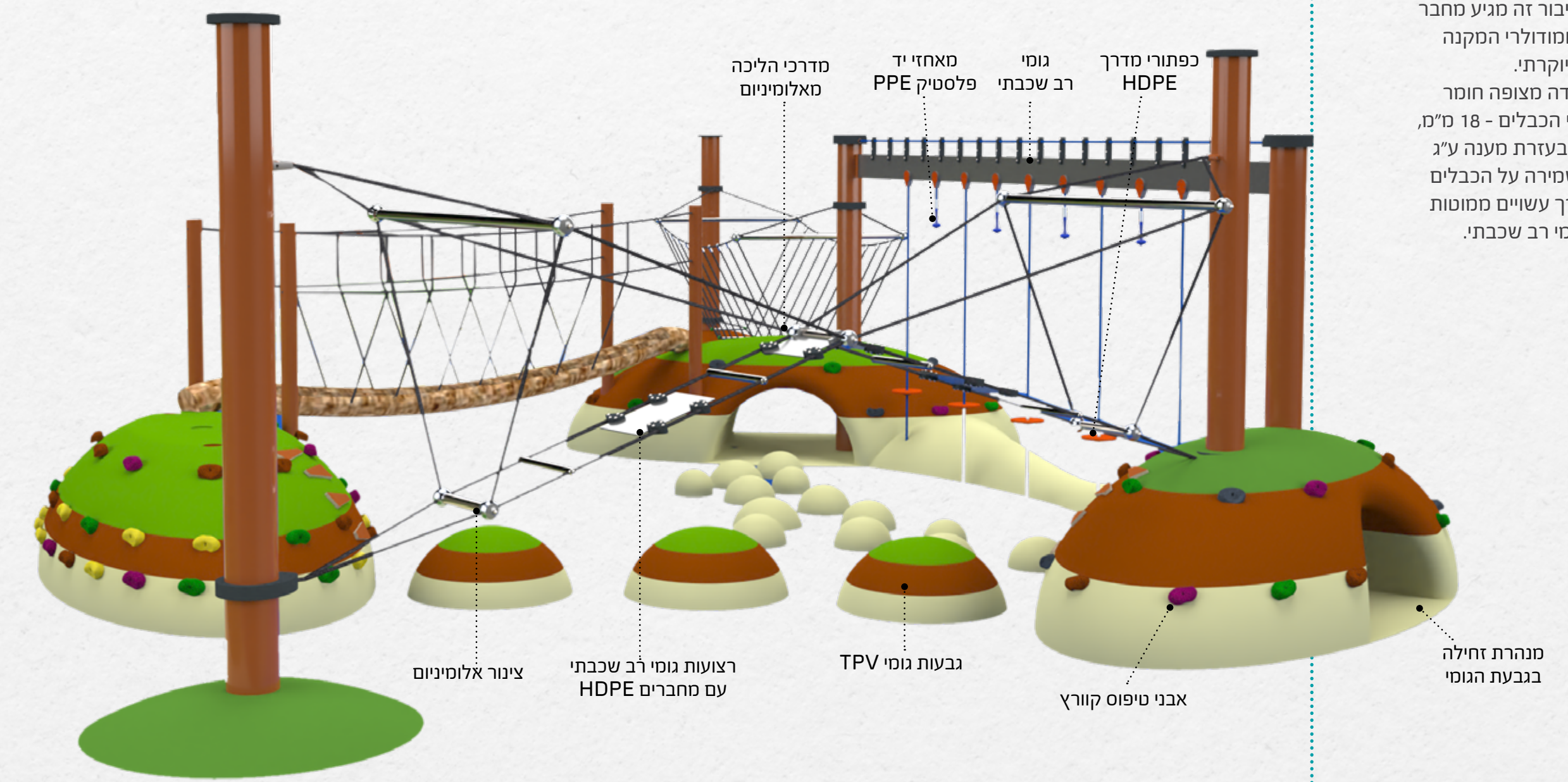
קיר טיפוס

אלמנטים מגוונים למשחק ואתגרי טיפוס, מותקנים על גבי הקיר שבשטח הגן.



אקסטרים גבעות

מתקן אקסטרים ייחודי המיועד לבני נוער הבוגרים בעיקר. המתקן עשוי משילוב חומרים איכותיים ביותר העמידים לשימוש מסיבי במיוחד. עמודים עשויים פלדה, קוטר 8 צול עובי דופן 4 מ"מ, בראש העמוד כיסוי דקורטיבי מ-HDPE. מחברי העמודים עשויים פלדה יצוקה ומרותכים אל העמוד בצורה שתמנע את קריסת החיבור, מעל חיבור זה מגיע מחבר עשוי HDPE דקורטיבי ומודולרי המקנה למתקן מראה יוקרתי. כבלים עשויים ליבת פלדה מצופה חומר פוליאסטר נעים למגע. עובי הכבלים - 18 מ"מ, קצוות הכבלים מחוברים בעזרת מענה ע"ג מחבר אלומיניום כדורי לשמירה על הכבלים כנגד שחיקה, אזורי המדרך עשויים ממוטות אלומיניום ורצועות גומי רב שכבתי.



צבעוני | MU - P9609

בכלי "צבעוני", עולם הקול בא לידי ביטוי ויזואלי.

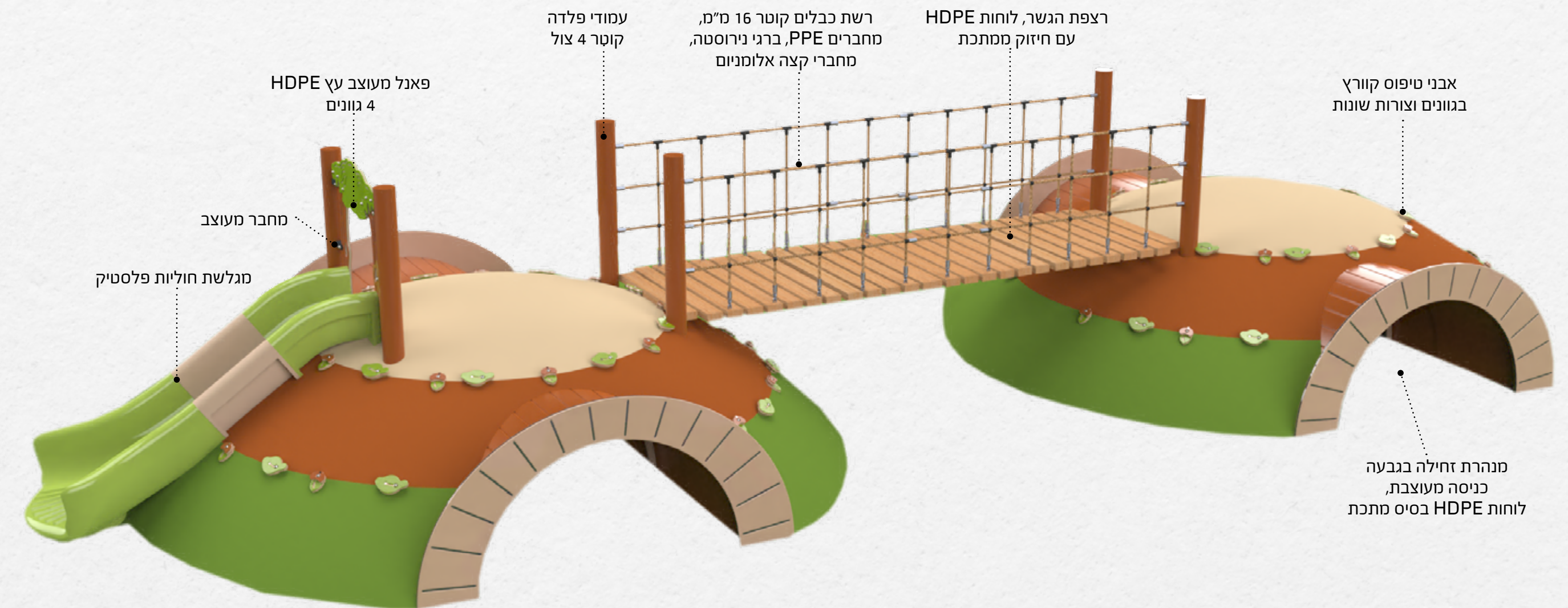
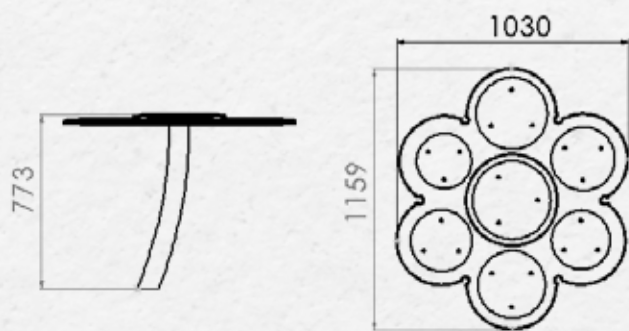
על גבי פלטת צבעים של צייר, כל צבע מייצר צליל אחר בסולם, יחד כל הצבעים יוצרים הרמוניה נפלאה וקשת צבעים נעימה למראה.

צלחות הצליל מפיקות תהודה רבת עוצמה הודות למבנהו העגול של הקולן. צלחות התו העגולות מתאימות למבנה גל הקול המתפשט בה ורוטטות בקצה בעוצמה גבוהה - וכך מתקבל צליל ברור ונקי.

הפלטה היא כלי שובה לב כאשר מנצחים על תזמורת צבעים.

■ לכל גיל

■ מתקן נגיש



פעמוני פטריות | MU - P9603

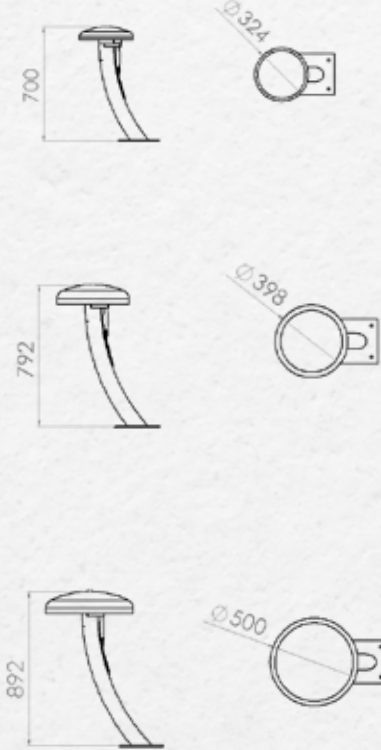
הפטריות המנגנות הם פעמוני בס, כאשר כל פטריה בקוטר שונה מנגנת צליל אחר.

לכל פטריה "גונג" משלה המחובר לבסיס הפטריה מלמטה.

כלי זה אינטואיטיבי ופשוט להפעלה ומשלים את מראה הגן המוזיקלי בצבעיו ובצליליו.

■ לכל גיל

■ מתקן נגיש



אורגן רחוב | MU - P9602

אורגן הרחוב הוא כלי נגינה כרומטי ומקצועי לחלוטין. הוא מכונן על פי הפרשים של חצאי תווים ומונגש בצורה הדומה לפסנתר. התווים בקומתו התחתונה של האורגן הם התווים החוזרים של הסולם דו מאג'ור המוכר: דו רה מי פה סול לה סי דו רה מי פה ...

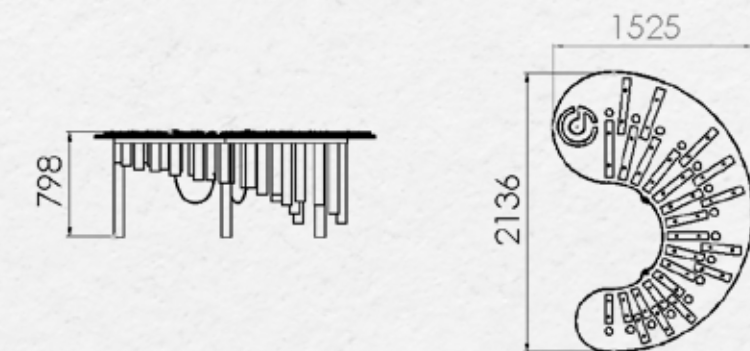
התווים בקומה העליונה, בדומה לפסנתר, מיצגים את חצאי התווים בין התווים השלמים (תווים אלו מיוצגים בעולם המוזיקה בסימן # -דיאז).

בעזרת כלים כרומטיים ניתן לנגן את כל הסולמות והשירים האפשריים (בעולם המערבי)

■ האורגן מגיע עם זוג מקושים

■ לכל גיל

■ מתקן נגיש



תופים | MU - P9605

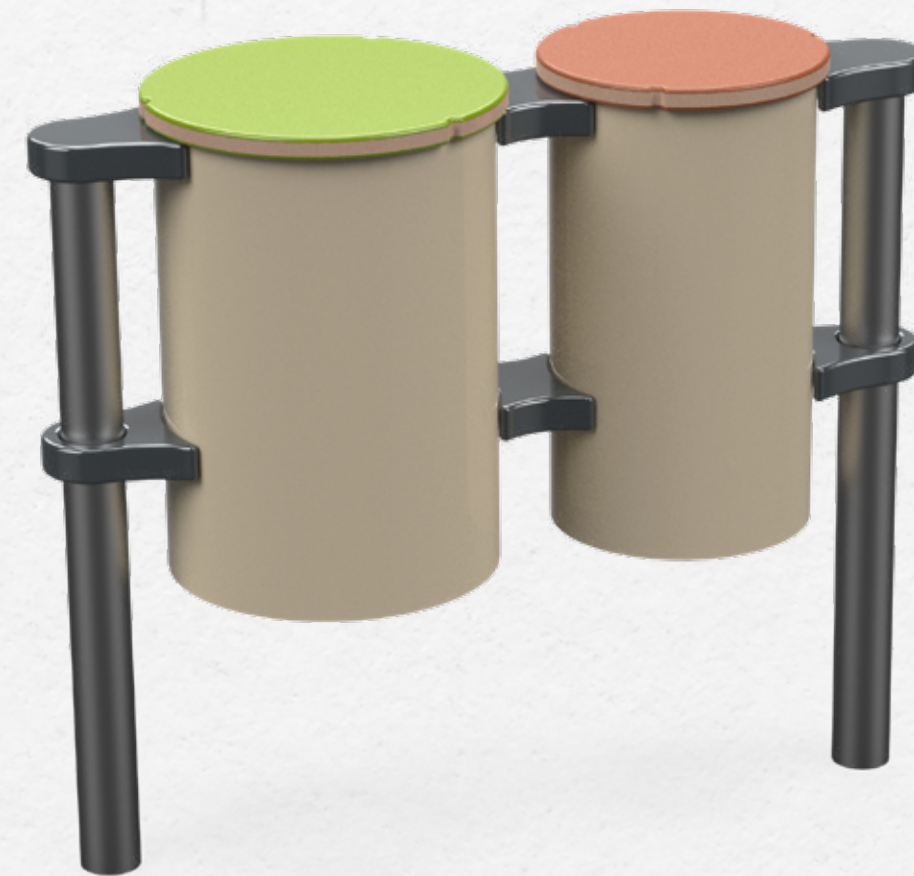
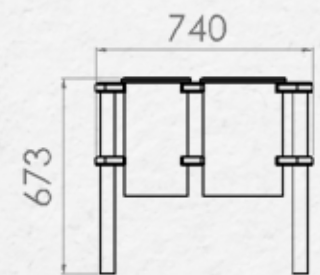
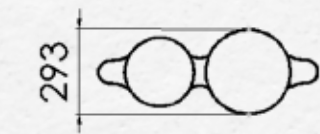
התוף הוא כלי הנגינה הקדום ביותר אשר ליווה את האדם משחר קיומו.

כלי זה הוא האינטואיטיבי ביותר והפשוט ביותר לשימוש. כמו כן הוא אינו דורש דבר מהמנגן מלבד ידיים ושיר בלב.

התופים מעניקים את הקצב לכל החגיגה.

■ לכל גיל

■ מתקן נגיש



תופה | MU - P9604

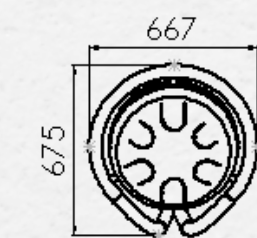
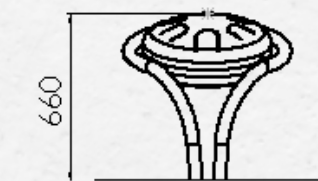
התופה היא אשתו של התוף אך בעוד התוף מפיק קצב, התופה מפיקה תווים.

התופה היא כלי מתכתי בעלת שש לשונות המפיקות צלילים שונים ויוצרות אפשרות של סולם שונה וכן אופי אחר בכל תופה. התופה עצמה מהווה את תיבת התהודה ולכן הצליל שלה עמוק ומתמשך.

תופפו בעדינות ובזריזות על לשונות התוף והפיקו מלודיה הרמונית.

■ לכל גיל

■ מתקן נגיש



המרימבה הגיעה במקור מאפריקה, משם התגלגלה ונפוצה לשאר העולם וקיבלה שדרוגים ושינויים מגוונים הבאים לידי ביטוי בצליל, בחומרי הגלם ובמראה.

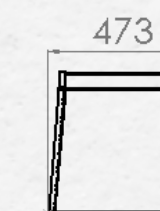
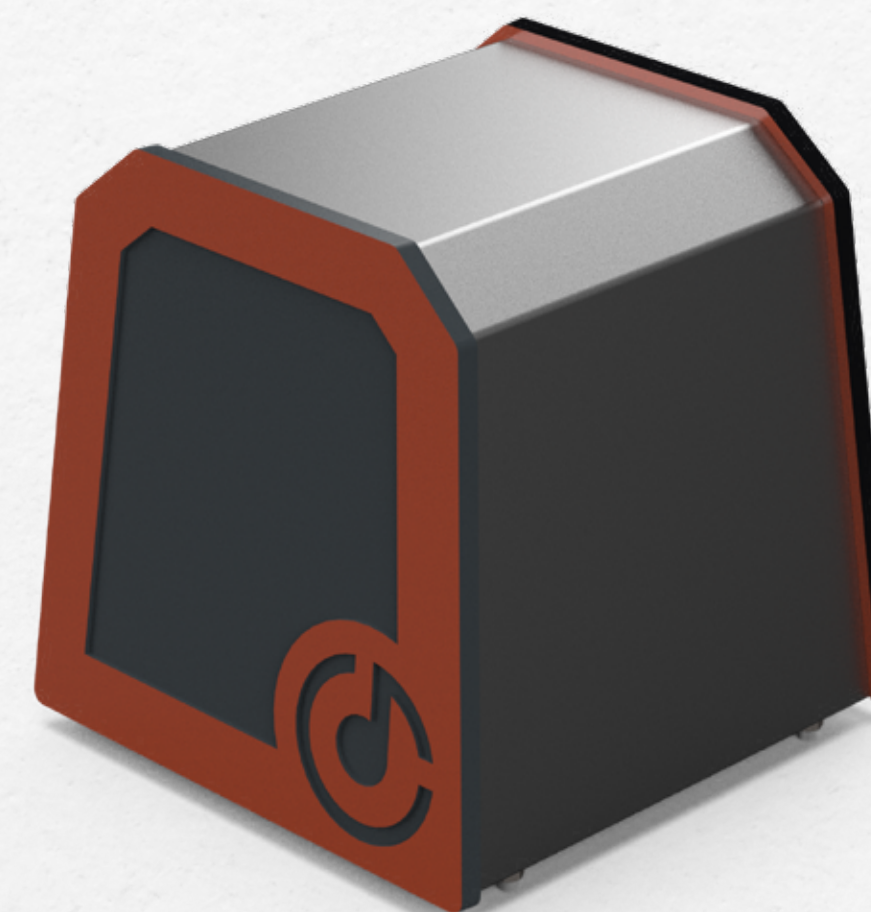
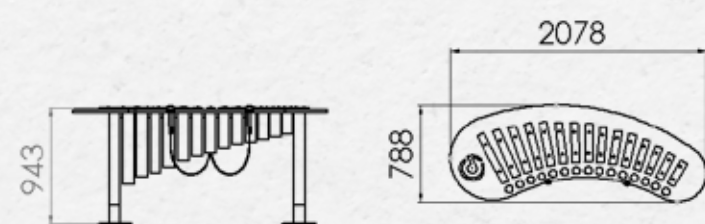
המרימבה שלנו עשויה מחומרים עמידים וחזקים אך מפיקה קול צליל רך וקליל.

לכל תו מתווי המרימבה יש תיבת תהודה נפרדת וכל תיבת תהודה מגבירה את הצליל המופק מהתו.

המרימבה הדיאטונית שלנו בעלת 15 תווים שיוצרים שתי אוקטבות עליהן אפשר לנגן מגוון רחב של שירים, מנגינות ונעימות.

התווים עשויים בגדלים שונים המתואמים כתווים והמאפשרים יצירת הרמוניה מוזיקלית גם בהקשה אקראית.

- המרימבה מגיעה עם זוג מקושים
- לכל גיל
- מתקן נגיש



הקחון מגיע אלינו מאזור אמריקה הלטינית, פירוש המילה בספרדית "קופסא" או "מגירה"

על הקחון עצמו יושבים ומתופפים בידיים חשופות.

כל פאה מפאתיו משמיעה צליל אחר, כאשר בתוכו מנגנון מיוחד המעביר את הצליל עיוות -שינוי (באנגלית DISTORTION וגורם לצליל "לרשרש")

הקחונים בעבר שימשו ככלי עזר להתגברות על החרם המוזיקלי שסבלו ממנו העבדים באמריקה הדרומית.

- לכל גיל
- מתקן נגיש

מפרט הצללות

עמודי הצללה:

עמודי הסככות עשויים מפלדה. קוטר העמודים מותאם לגודל הסככות ולעמידה בכוחות ובעומסים המופעלים על הסככה ואשר חלקם מוגדר בתקן הישראלי ת"י 414.

העמודים מצופים באבץ חם בטבילה. הציפוי באבץ חם תואם לדרישות התקן הישראלי ת"י 918. עובי שכבת האבץ 60 מיקרון לפחות.

לבחירת הלקוח לאחר הגליון העמודים נצבעים בצבע פוליאסטר טהור בשיטה של ציפוי באבקת צבע קלוייה בתנור או בצבע פוליאוריתן דו רכבי בהתזה. עובי שכבת הצבע 50-70 מיקרון.

אביזרי חיבור:

חלקי ואבזרי הפלדה שבסככות מצופים באבץ או עשויים מפלדת אל חלד, כולל כבלי הפלדה.

סוכך הצללה מאריג רשת:

רשת הקירוי ארוגה מפוליפרופילן או מפוליאיתילן בדחיסות גבוהה בחוט מונופילמנט.

מקדם ההצללה המינימאלי של אריג רשת הסככות 90 אחוז לפחות ועד 98 אחוז.

אריג הסככות חוסם מעבר של 90 אחוז קרינה על סגולית (UV) לפחות.

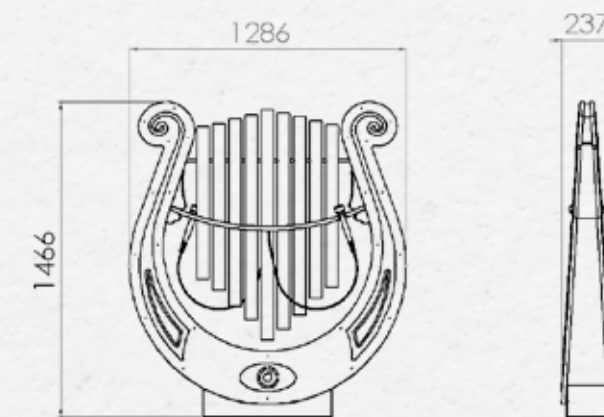
כוח מתיחת האריג: שתי N800 וערב N1800. הבדיקות מבוצעות לפי תקן ASTM 5034D או תקן אחר התואם לתקן זה.

כוח קריעת האריג: שתי N800 וערב N200. הבדיקות מבוצעות לפי תקן ASTM 1424D או תקן אחר התואם לתקן זה.

ברשותנו מספר רב של גווני רשת הניתנים לבחירת המזמין, ואף ניתן לשלב מספר צבעים בהצללה אחת.

שולי רשת הסככות או יריעות הכיסוי למיניהם, סגורים ותפורים בקצוות. שולי היריעה מקופלים ותפורים בתפירה כפולה ו/או משולשת בחוט מונופילמנט על מנת להבטיח את חוזק הקצוות וכן להבטיח כי הקצוות לא ייפרמו.

קיימת אחידות תפירה של חלקי אריג הסככות, תפרי חיבורי האריג יהיו בצורה אנכית או אופקית.

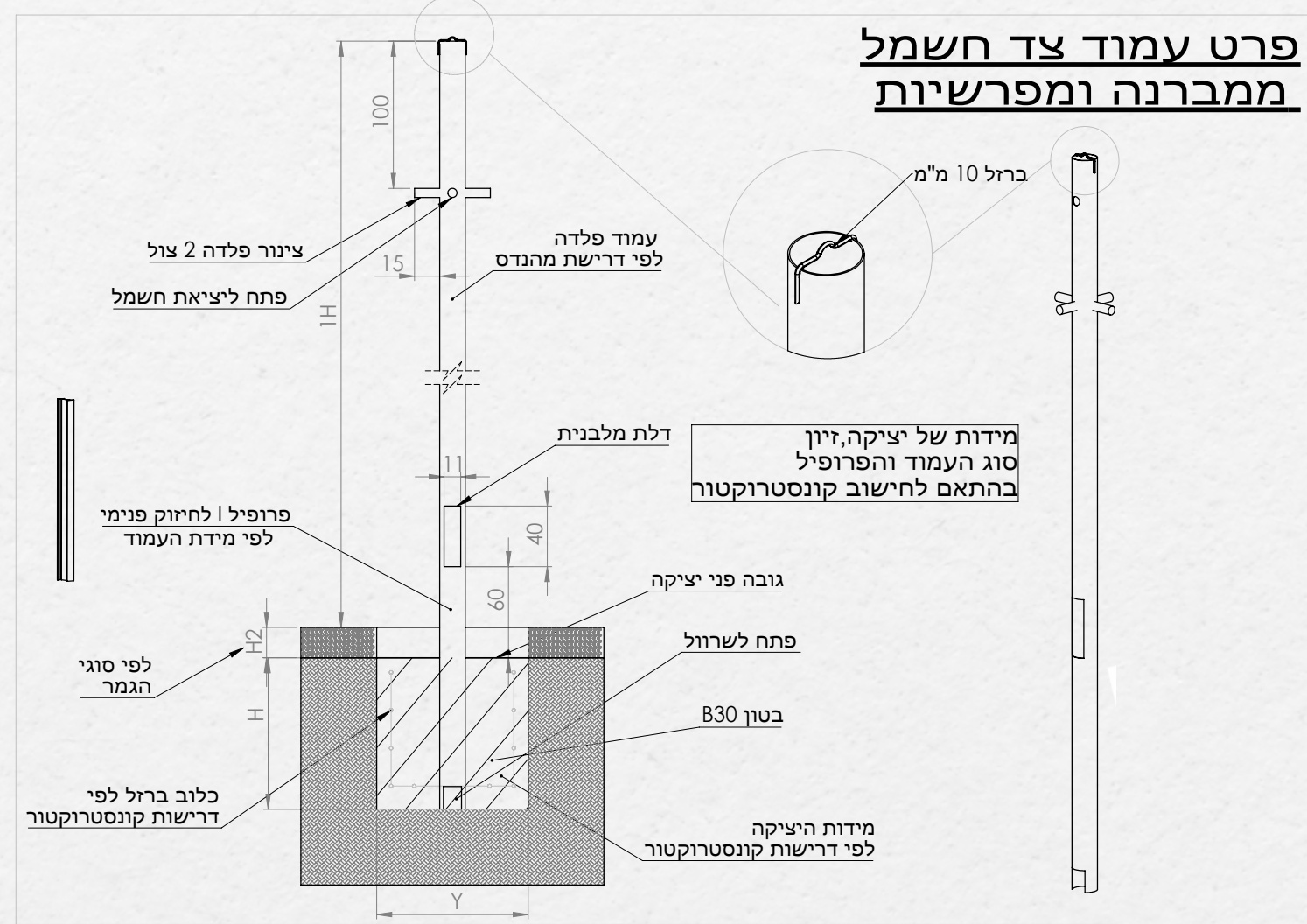
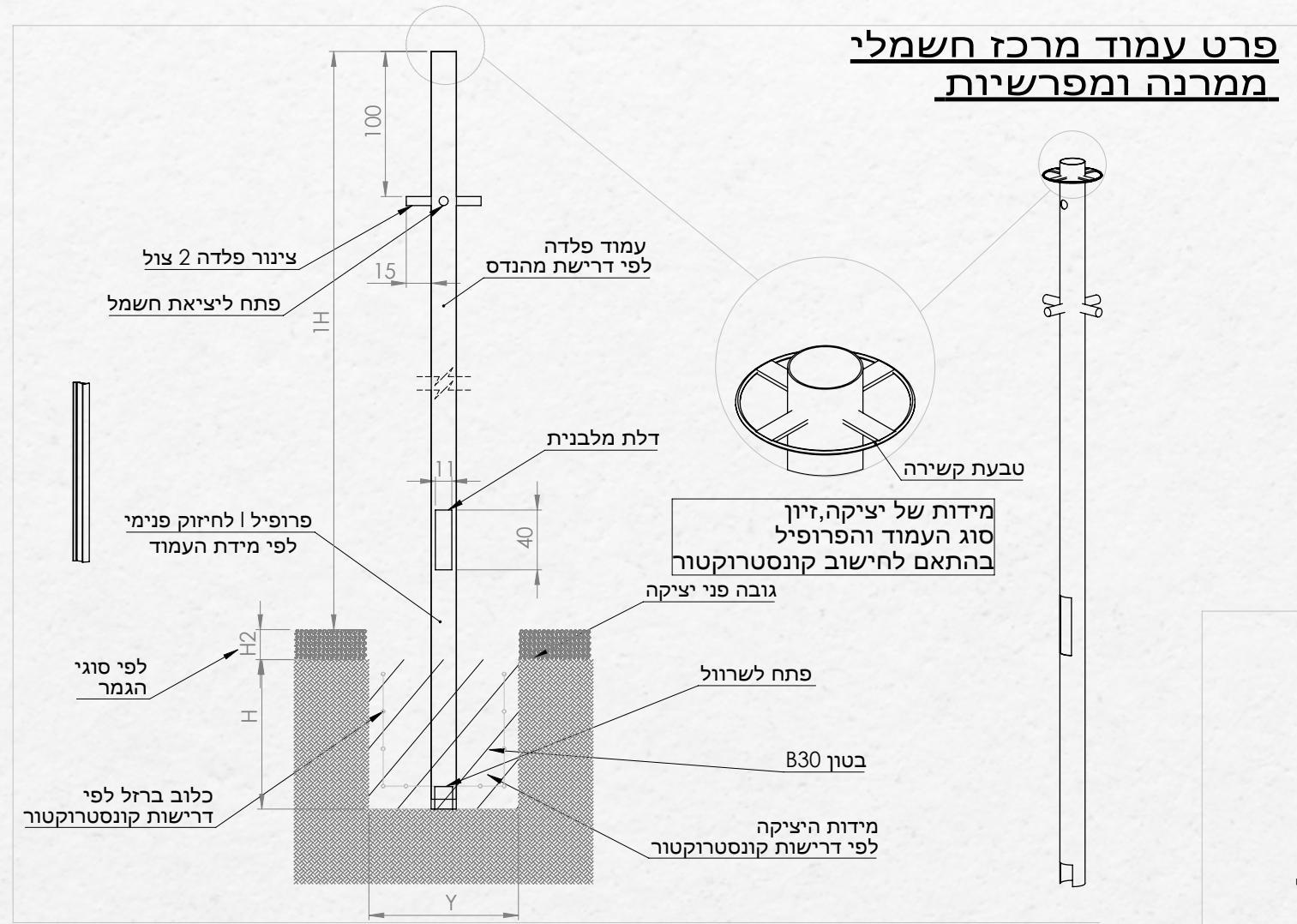


הלירה היא כלי בעל שורשים עמוקים לעבר. הומצאה עוד בעת העתיקה ונקשרה לסיפורים ותרבויות עתיקות - עם השנים עברה תהפוכות וסגנונות בצורתה, והשימוש בה הפך מגוון דרך פריטה ונגינה בקשת.

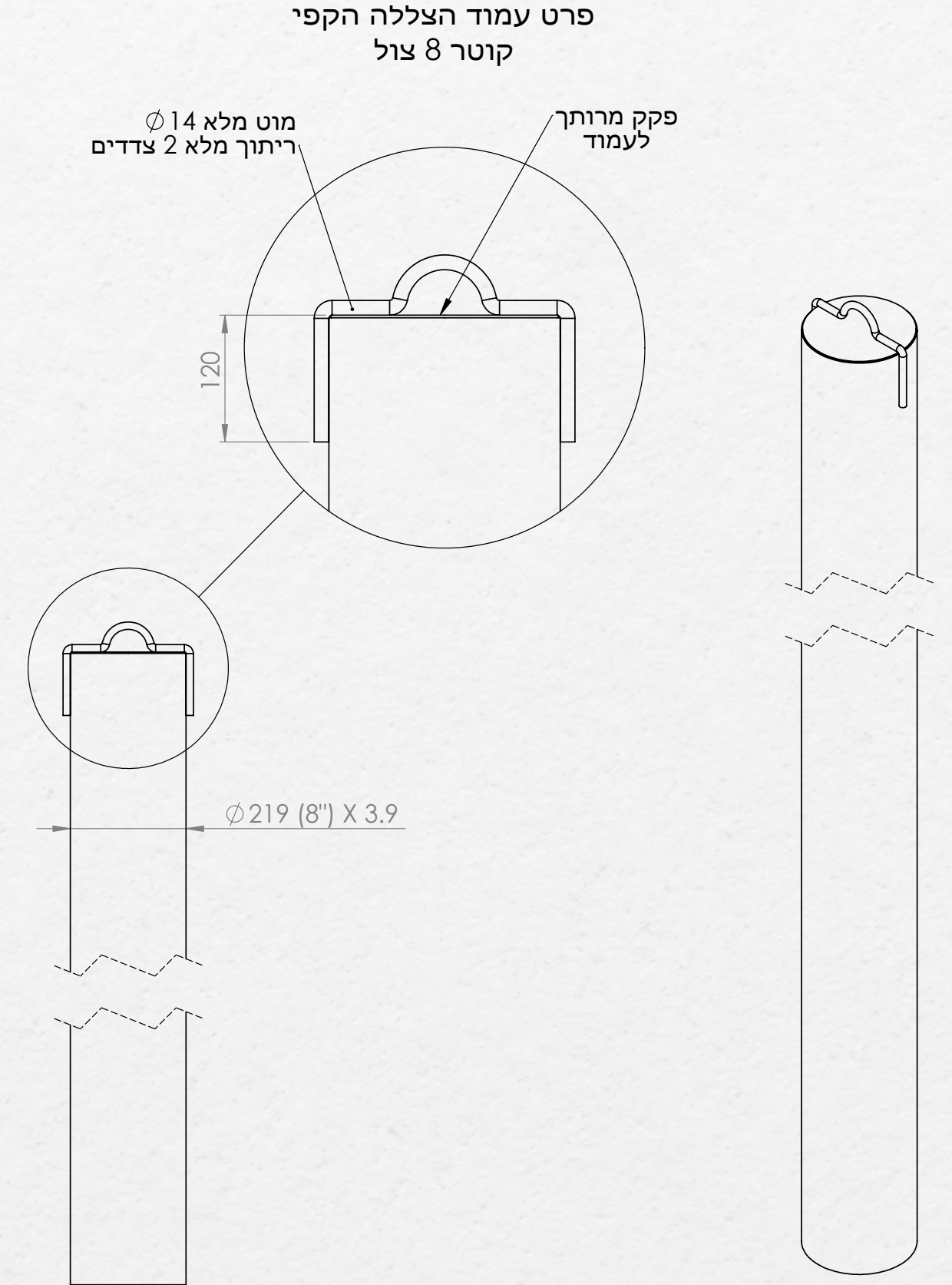
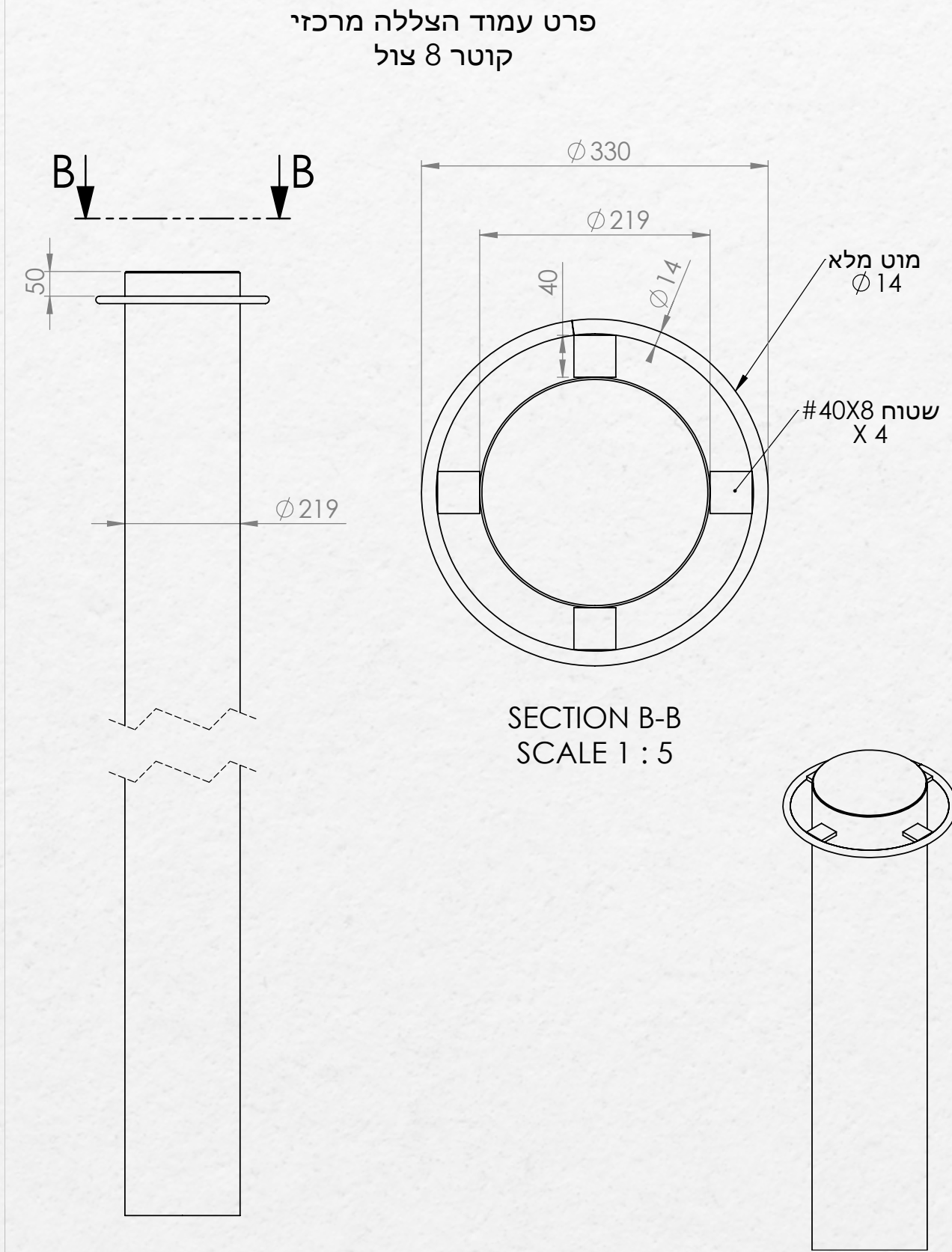
היום ואף אצלנו - היא מופיעה ככלי הקשה (במיתרי מתכת ועיצוב מותאם), מכוון עפ"י סולם מערבי

- לכל גיל
- מתקן נגיש

פרט עמוד חשמל



פרט עמוד הצללה





נשמח להגשים
לכם את
החלום...

