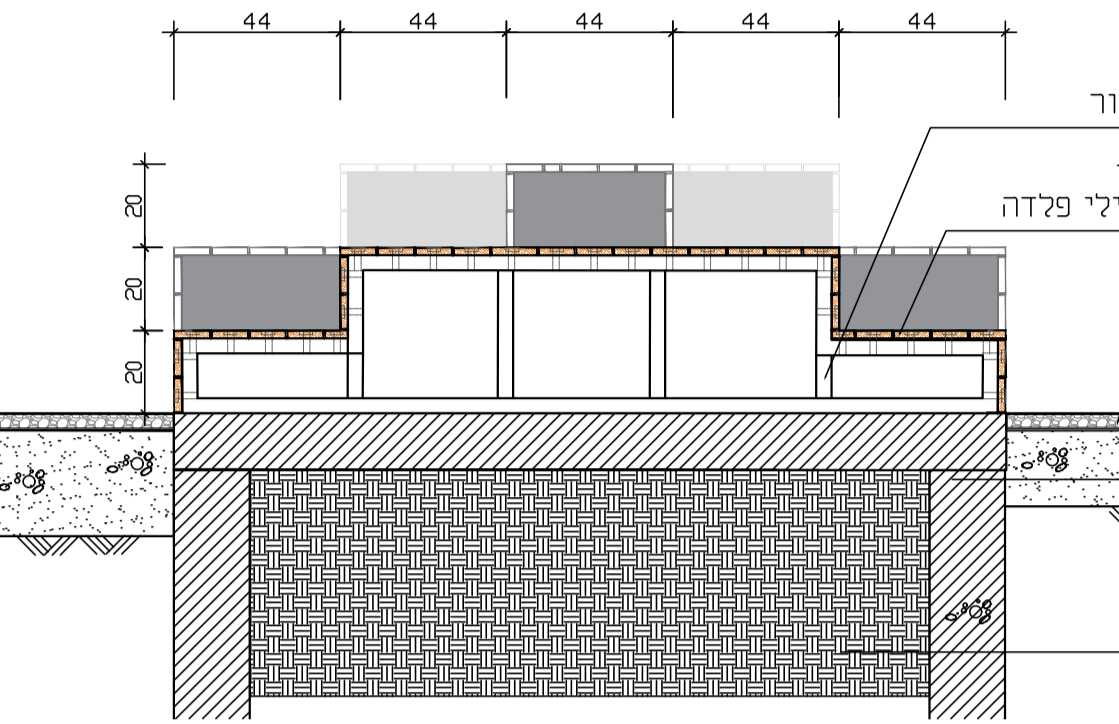


פלח ברזל שטוח מגולוון 8 מ"מ  
גוון המתכת לפי בחירת אדריכל הגוף  
לוחות עץ איפאה בעובי 2 ס"מ  
וברוחב 9.5 ס"מ

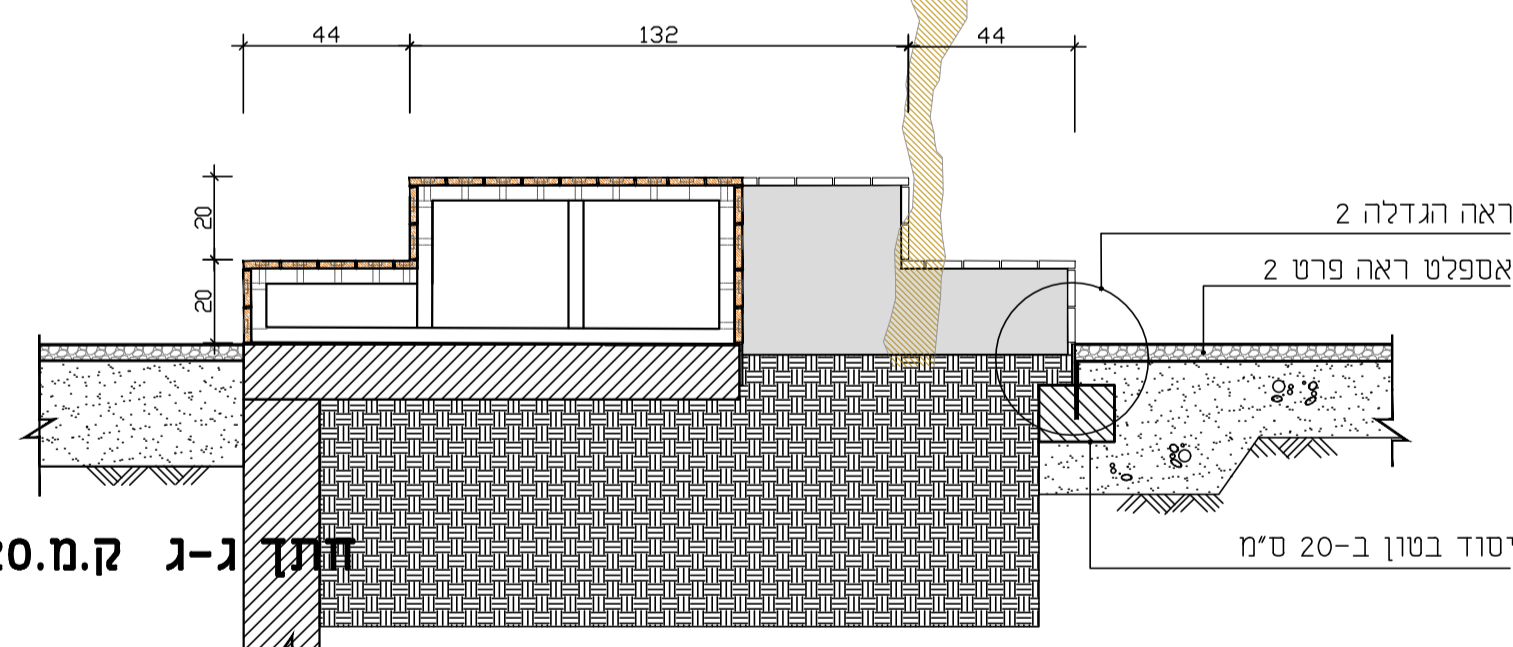
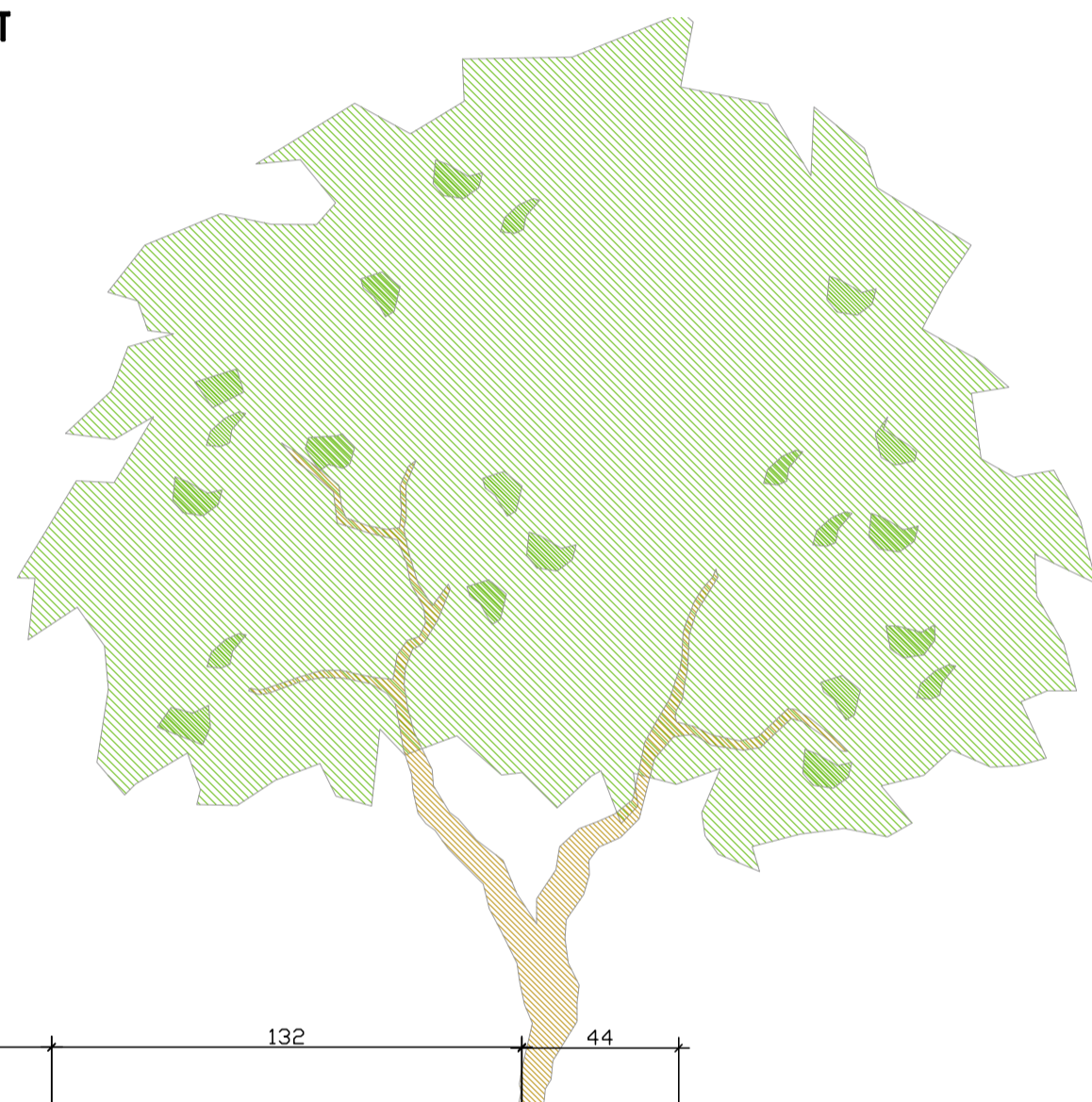
מבט צידי א-א ק.מ. 1:20



קונסטרוקציה פרופילי פלדה  
לפי הנחיות ואישור קונסטרוקטור  
לוחות עץ איפאה בעובי 2 ס"מ  
וברוחב 9.5 ס"מ לפרופילי פלדה

אספלט, ראה פרט 2  
רצפת וקירות בטון  
עץ לפי תכנית  
קונסטרוקטור  
שתיית מהודלות  
אדמה גניית עבור בית גידול

חתך ב-ב ק.מ. 1:20

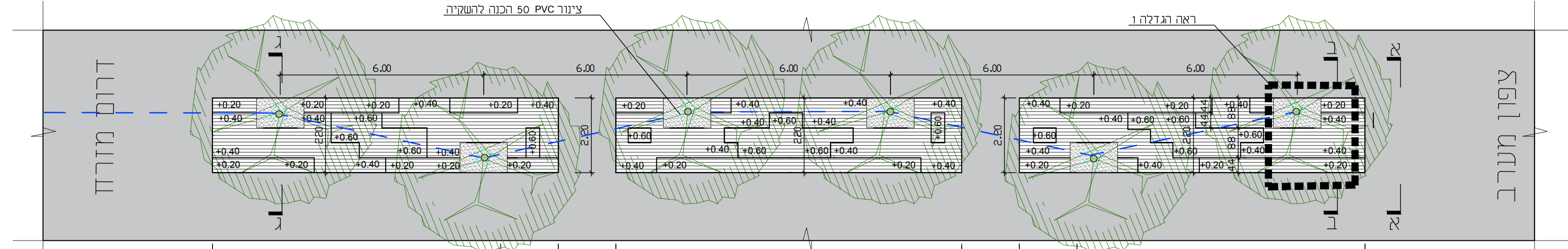


ראה הגדלה 2  
אספלט, ראה פרט 2  
יסוד בטון ב-20 ס"מ

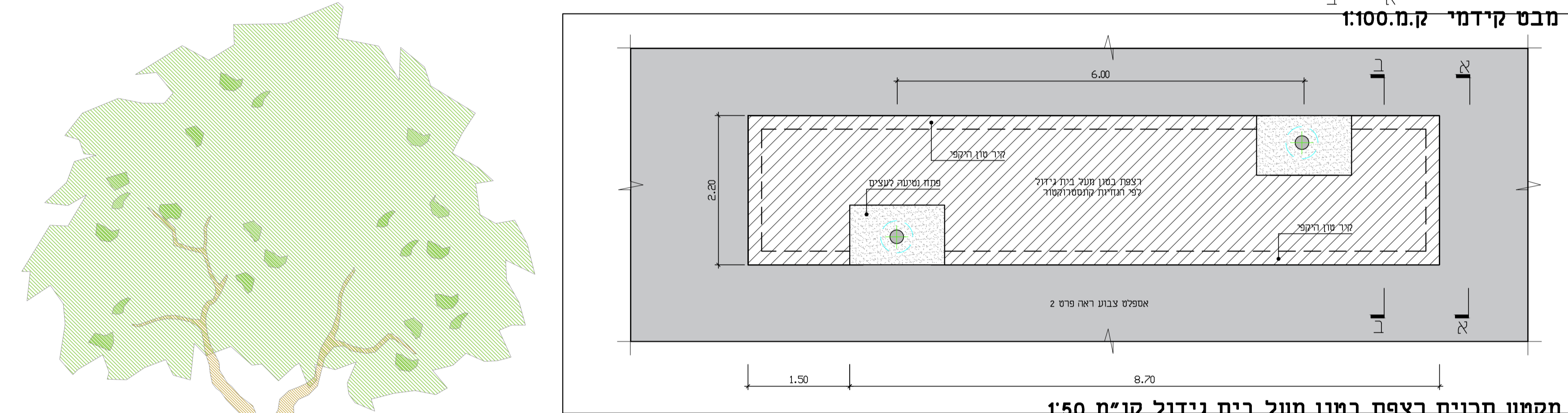
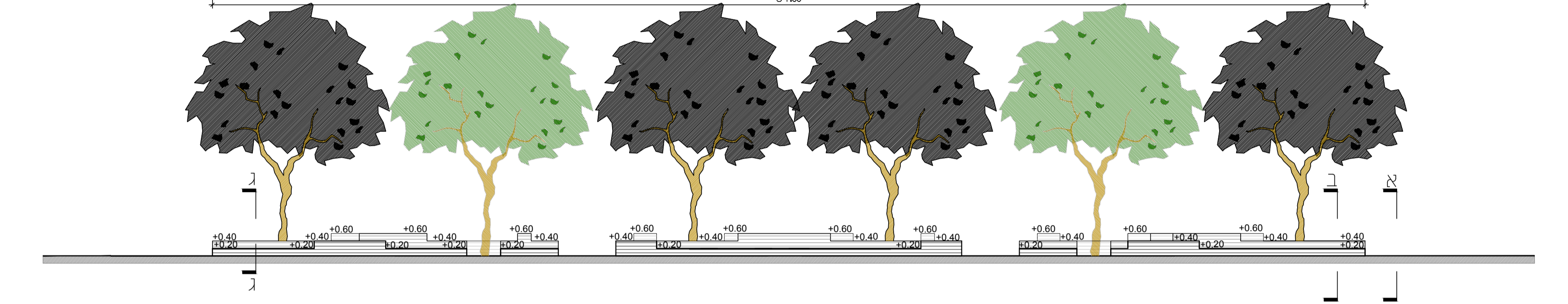
חתך ג-ג ק.מ. 1:20



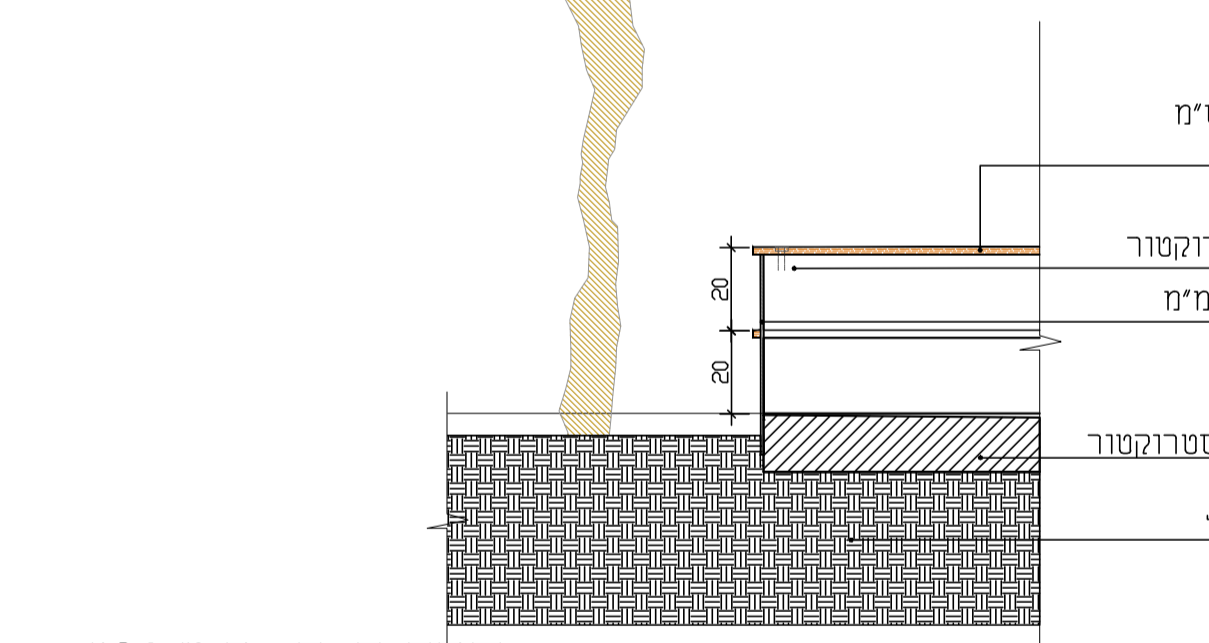
הדמיה



מבט על ק.מ. 1:100

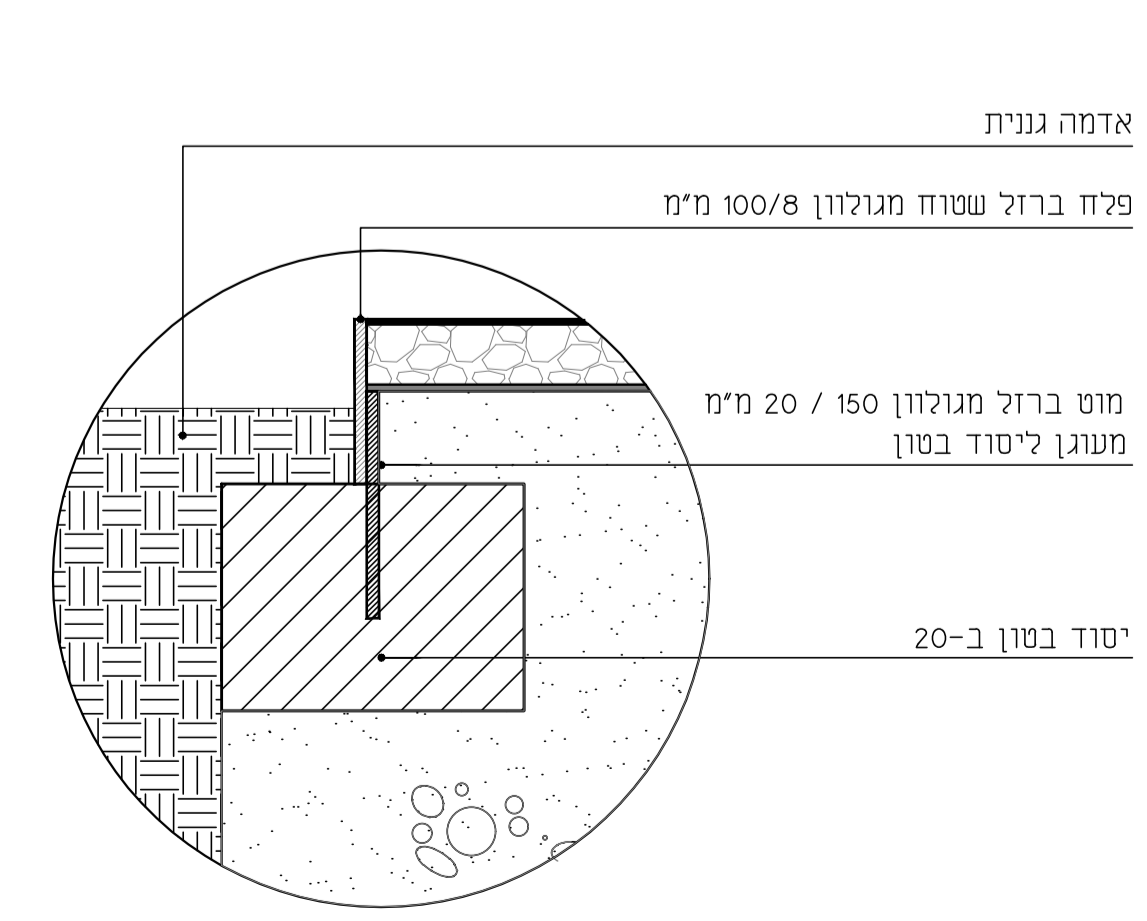


מקטע תכנית רצפת בטון מעל בית גידול קני"מ 1:50



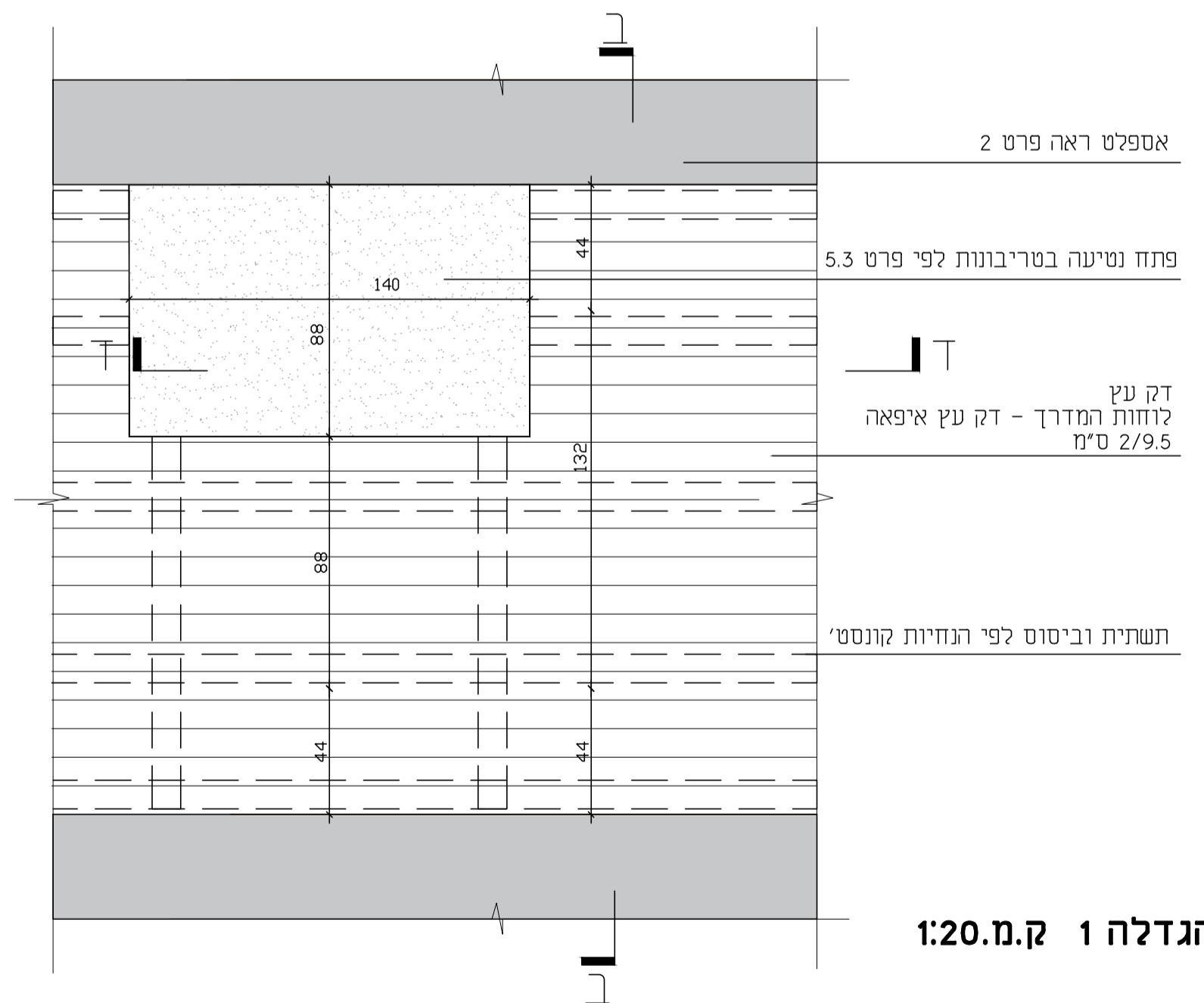
לוחות עץ איפאה בעובי 2 ס"מ  
וברוחב 9.5 ס"מ  
ביסוס וגיוון לוחות  
עץ לפי תכנית ופרטי קונסטרוקטור  
פלח ברזל שטוח מגולוון 8 מ"מ  
רצפת בטון לפי הנחיות קונסטרוקטור  
אדמה גניית עבור בית גידול

חתך ד-ד ק.מ. 1:20



אדמה גניית  
פלח ברזל שטוח מגולוון 100/8 מ"מ  
מוט ברזל מגולוון 150 / 20 מ"מ  
מעגן ליסוד בטון  
יסוד בטון ב-20

הגדלה 2 ק.מ. 1:5



הגדלה 1 ק.מ. 1:20

הערות:  
1- לוחות העץ מסוג איפאה 'טובקו' מהקצעים, מלוטשים ומרוחזים מראש בשמן.  
2- על היצרן להביא אישור קונסטרוקטור מורשה ורשמי לכל המוצר ולשיטת הענייה לקרקע כולל גודל החפירה ותוכניות הזיון.  
3- כל הריתוכים נסתרים ו/או מלוטשים למניעת פציעות.  
4- כל אלמנטי המתכת יגולונו לאחר הריתוכים בסביבה באבץ ותיצבע בצביעה אפוקסית עמידה לאורך הגובל לשפת הים.  
5- בשום מקרה לא יתבצע ריתוכים ו/או ויתקונים על המתכת בשטח.  
6- כל הריתוכים והיתקונים יעשו במפעל היצרן ויידרשו מחדש גיליון בסביבה גולוון וצביעה נוספת.  
7- לכל אלמנטי המתכת נדרש אישור קונסטרוקטור שתעמוד מבחינת שבירה קריסה וכיפוף בעומס של 150 ק"ג.  
8- צביעה חזקה המתכת לפי הרשום במפרט הטכני. גוון לבחירת אדריכל הגוף  
9- כל שלבי העץ יהיו מייחידות על שלמות ללא כל השלמות. על הקבלן להגיש תכנית פרישת שלבי עץ מודייקת כולל רווחים.  
10- כל אביזרי החיבור בלוחות וקורות העץ יהיו מנירוסטה 316.  
11- לחבר קורות עץ ישירות לבטון או לאדמה, יש לבצע הפרדה ע"י תושבת פלסטיק למניעת רטיבות העץ  
12- אין להקבלן להגיש אישור האדריכל והמפקח תכניות מפורטות אשר יכילו תכנית SHOPDRAWING  
13- על הקבלן להגיש אישור האדריכל והמפקח תכניות מפורטות אשר יכילו תכנית SHOPDRAWING

נשלח אל		תאריך	
מס' תכנית	תאריך	מס' תכנית	תאריך
555.02.460	10.06.2020		
שנויים			
מס'	תאריך	מס'	תאריך
יוזם התוכנית			
עיריית בת ים			
הפריקט			
בת ים - מתחם הפנאי			
שם התכנית			
ספסל טריבונה למגרשי ספורט			
מס פרויקט	תאריך עדכון מהדורה	מידות גליון	
555.02.460	10.06.2020	A4	
מס גליון	מהדורה	קנה מידה	
D-13.01	0	1:100	
x:\555- bat yam 45002 public open spaces\460 sportek\landscape\working\detail\2020.04.13			
555.02.460-t-de-13.01-tribonot wood.dwg			
אדריכל אחראי			
עלאת שלחתי			
<input type="checkbox"/> כעיון <input type="checkbox"/> לכביצה <input type="checkbox"/> לכביצה			
המבצע אחראי כבידיית התכנית וכלתאמיו במסגרת על המבצע לכסר כל המידות ועל כל שטות או אי התאמה עמי לדריש המכונן. אין קבוע מידות ע"י מידה בשטח.			
7 Dror St. Jaffa, 6813507, Israel 7 רחוב דור יפו, 6813507		t. 03 5664006 f. 03 5664005	
<b>STUDIO MA</b>   office@studio-ma.co.il   www.studio-ma.co.il			