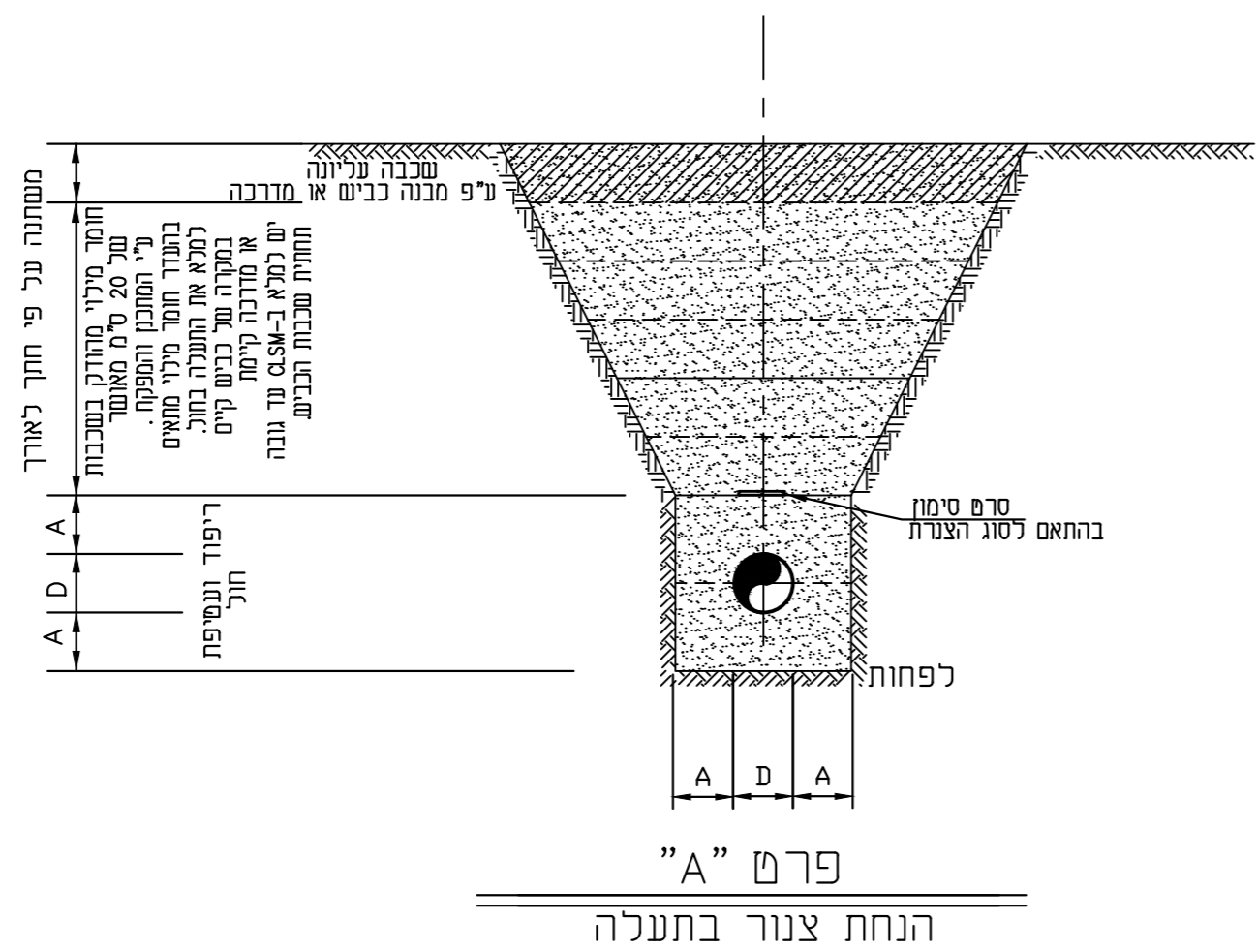
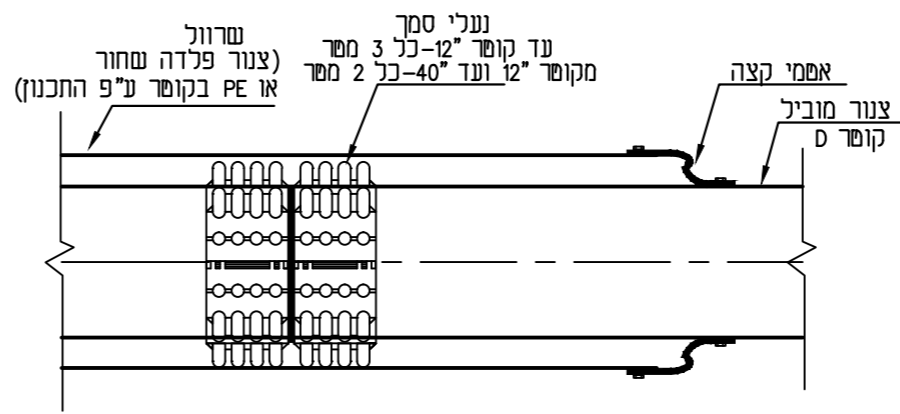
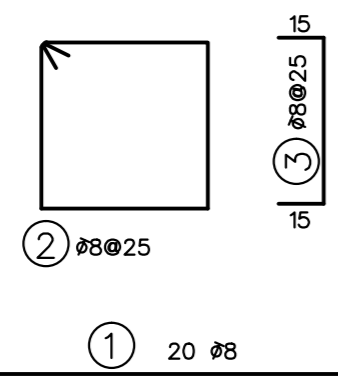


**הערות :**

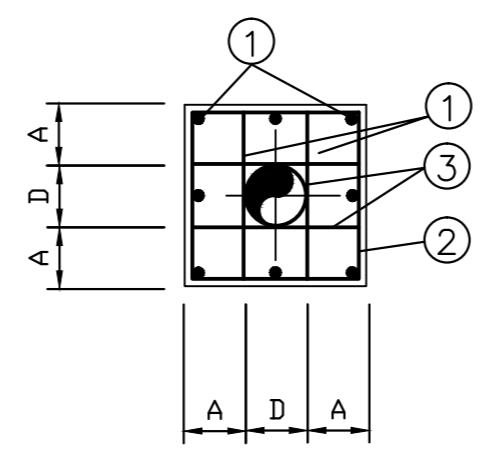
1.  $A=20$  אלא אם כן צויין אחרת בכתב הכמויות או בתכנית.
2. כיסוי הבטון 2.5 ס"מ
3. במקרה של חצייה של מים וביוב במרחק של פחות ממטר יע לבצע ציפוי ביסומני על הבטון העוֹפֵף.



סוג הבטון ב-20



פרט "C"  
פרט השחלת צנור בתוך שרוול



פרט "B"  
פרט עטיפת בטון סביב צנור

המבנה אחראי לבדיקת המידות שבתכנית. על כן מעות, סטייה או התאמה עליו להודיע למתכנן. אין לקבוע מידות ע"י מדידה בשרטוט אלא באישור המתכנן. התכנית הנה רכוש הבע"י של המתכנן ובעלתו מוגנת ע"י חוק זכויות היוצרים. אין לעשות כל שימוש בתכנית זו וברעיונות האלמנטים בה כלא אישר מראש ובכתב של המתכנן.

לכאונ	למכרז	לעיון
●	○	○

**י.לבבל**  
Y.LEBEL  
מהנדסים יועצים בע"מ  
CONSULTING ENGINEERS LTD

נחלת יצחק 32א ת"א, 67448  
טל: 03-6952418 פקס: 03-6916647  
32a Nahlat Yitzhak st. Tel Aviv, 67448  
tel: 03-6952418 fax: 03-6916647  
lebel@lebel.co.il www.lebel.co.il

שם הפרויקט:		<b>תכנית סטנדרט</b>	
שם המזמין:			
שם הגליון:		<b>פרט עטיפת בטון</b> <b>פרט הנחת צנורות מים וביוב בתעלה</b> <b>פרט השחלת צנור בתוך שרוול</b>	
מס' הפרויקט:	מס' הגליון:	תאריך:	07.03.11
ק.מ.:	מחזור:	תאריך עדכון:	סדרה גליונות:
1:25			
תכנון:	שרטוט:	בדע:	אישר:
לייך ג.	אינה ג.	אורן ג.	יורם ל.
שם הקובץ במחשב: P:\STANDART\st- beton1-new_105.dwg			